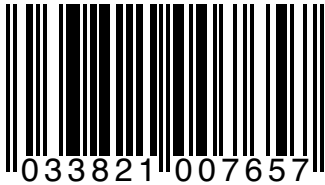
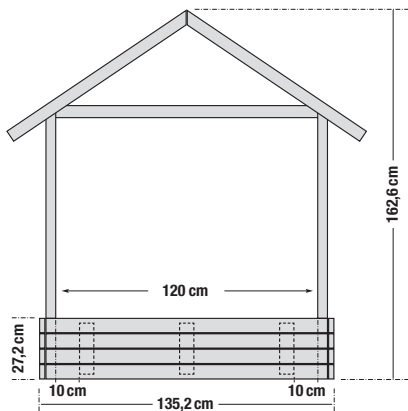


0813 MORITZ Sandkasten mit Sonnendach

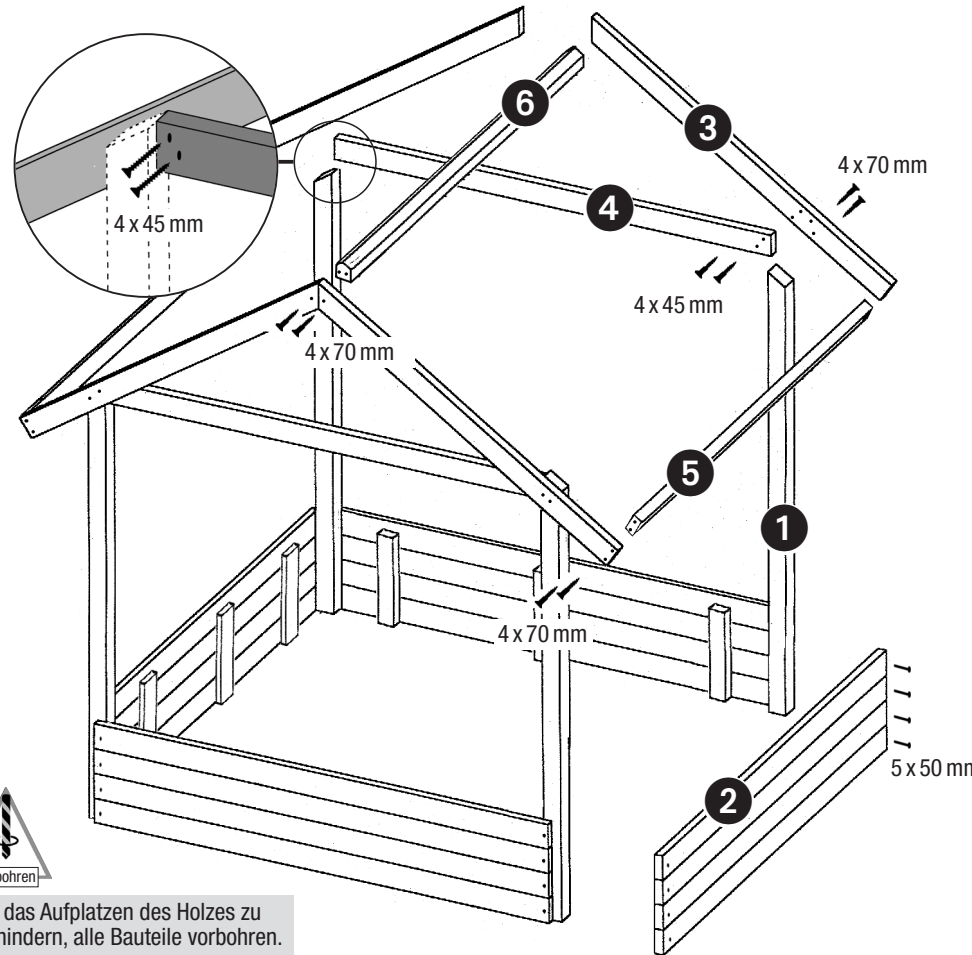


ACHTUNG: geeignet für Kinder bis 14 Jahren (Kleinkinder nur unter ständiger Aufsicht von Erwachsenen)!

Holzbauteile aus druckimprägniertem Nadelholz
Nennmaße: ca. 134 x 134 cm, Höhe: ca. 162 cm



Um das Aufplatzen des Holzes zu verhindern, alle Bauteile vorbohren.



Einzelteile und Hinweise

Nr./Menge/Bezeichnung	Abmessungen ¹
1 4 x Pfosten	48 x 48 x 1210 mm
2 16 x Seitenbretter (vormontiert: vier Blöcke)	28 x 68 x 1246 mm
3 4 x Sparren	28 x 58 x 960 mm
4 2 x Kehlbalke	28 x 58 x 1200 mm
5 2 x Fußpfette	28 x 58 x 1296 mm
6 1 x Firstbalken	48 x 48 x 1296 mm
1 x Dachplane, PE-Folie, blau	ohne Abbildung

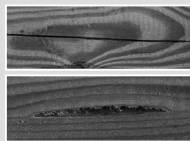
32 x Spanplattenschrauben	5 x 50 mm
20 x Spanplattenschrauben	4 x 70 mm
8 x Spanplattenschrauben	4 x 45 mm
18 x Spenglerschrauben	4 x 20 mm
(je drei zur Befestigung des Daches am Sparren / an der Fußpfette)	

¹ Alle Maße sind Ca.-Angaben, da es materialbedingt zu Schwankungen kommen kann.

Montage- und Sicherheitshinweise:

Prüfen Sie vor Beginn der Montage alle Teile auf Vollständigkeit und entfernen Sie mögliche Splitter, die beim Sägen oder durch das Trocknen des Holzes entstanden sein können.

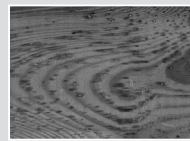
Vor dem Befüllen des Sandkastens prüfen Sie bitte, ob sich dort noch Schrauben oder andere scharfe Gegenstände befinden, die zu Verletzungen führen können.



Spannungsrisse und Harzaustritte:

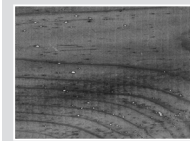
Holz ändert durch klimatische Einflüsse und die dadurch bedingte Aufnahme und Abgabe von Wasser seine Dimensionen. So können Spannungsrisse durch die Holz Trocknung materialbedingt nicht ausgeschlossen werden.

Auch harte oder weiche Harzaustritte können bei Nadelhölzern vorkommen. Trockenes Harz entfernen Sie am besten mit einem Stechbeitel.



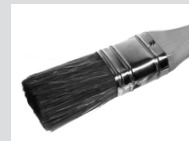
Salzausblühungen auf der Holzoberfläche:

Bei der Kesseldruckimprägnierung werden zum Schutz der Holzoberfläche Salze in das Holz gepresst. Diese Imprägniersalze reagieren mit Holzinhaltstoffen und können an einigen Stellen „ausblühen“. Diese ungefährlichen, grünlichen Salzkristallisierungen verblassen im Laufe der Zeit.



Schimmel und Stockflecken:

Besonders in der warmen Jahreszeit kann es bei frisch kesseldruckimprägniertem und somit feuchtem Holz zu einem Schimmelbefall und Stockflecken kommen. Dies ist jedoch nur oberflächlich und beeinträchtigt die Qualität und Haltbarkeit des Holzes nicht. Mit Wasser und einer Wurzelbürste können diese Flecken entfernt werden.



Generell gilt für Holz im Außenbereich: UV-Strahlung führt zu einem natürlichen Vergrauungsprozess – die Oberfläche „verbrennt“.

Wir empfehlen **einen Anstrich schon vor der Montage**; so sind auch die später nicht mehr mit einem Pinsel erreichbaren Bauteile besser für den Außeneinsatz geschützt. Bitte lassen Sie sich zu den Möglichkeiten im Fachhandel Ihrer Wahl beraten.